

Panasonic

Digital Super Hybrid System

10-1999

Centrali KX-TD816/1232

Programmazione bus S0
Centrali KX-TD816 -1232

Ottobre 1999

Panasonic Italia s.p.A.
Business Communication - PBX Section

Port No	Line Type	L1 Mode	L2 Mode	Access Mode	TEI Assign	MSN Service	Extension Tone
01	CO	Permanent	Permanent	P-P	Fix [00]	Disable	Disable
02	CO	Permanent	Permanent	P-P	Fix [00]	Disable	Disable
03	CO	Permanent	Permanent	P-P	Fix [00]	Disable	Disable
04	CO	Permanent	Permanent	P-P	Fix [00]	Enable	Enable
05	Extension	Call	Call	P-MP	Automatic	Enable	Enable
06	Extension	Permanent	Permanent	P-P	Fix [00]	Disable	Disable

Hit spacebar to select parameter
 1 2 COPY 3 4 HELP 5 6 7 SAVE 8 EXIT

Il Bus ISDN Interno può essere configurato principalmente in 2 modi:

1. Bus ISDN P-P
2. Bus ISDN P-MP

Nel primo caso è possibile collegare al Bus ISDN SOLO una apparecchiatura (Vedi Es. Porta N°6).

L'apparecchiatura installata dovrà essere configurata P-P (Per la numerazione vedere le indicazioni delle pagine successive).

Nel secondo caso è possibile collegare al Bus ISDN fino ad 8 apparecchiature (Vedi Es. porta N°5).

Tutte le apparecchiature collegate al BUS dovranno essere configurate P-MP.

Se si installa una sola apparecchiatura il dato impostato nella colonna "MSN Service" dovrà essere impostato come "DISABLE" (Per la numerazione vedere le indicazioni delle pagine successive).

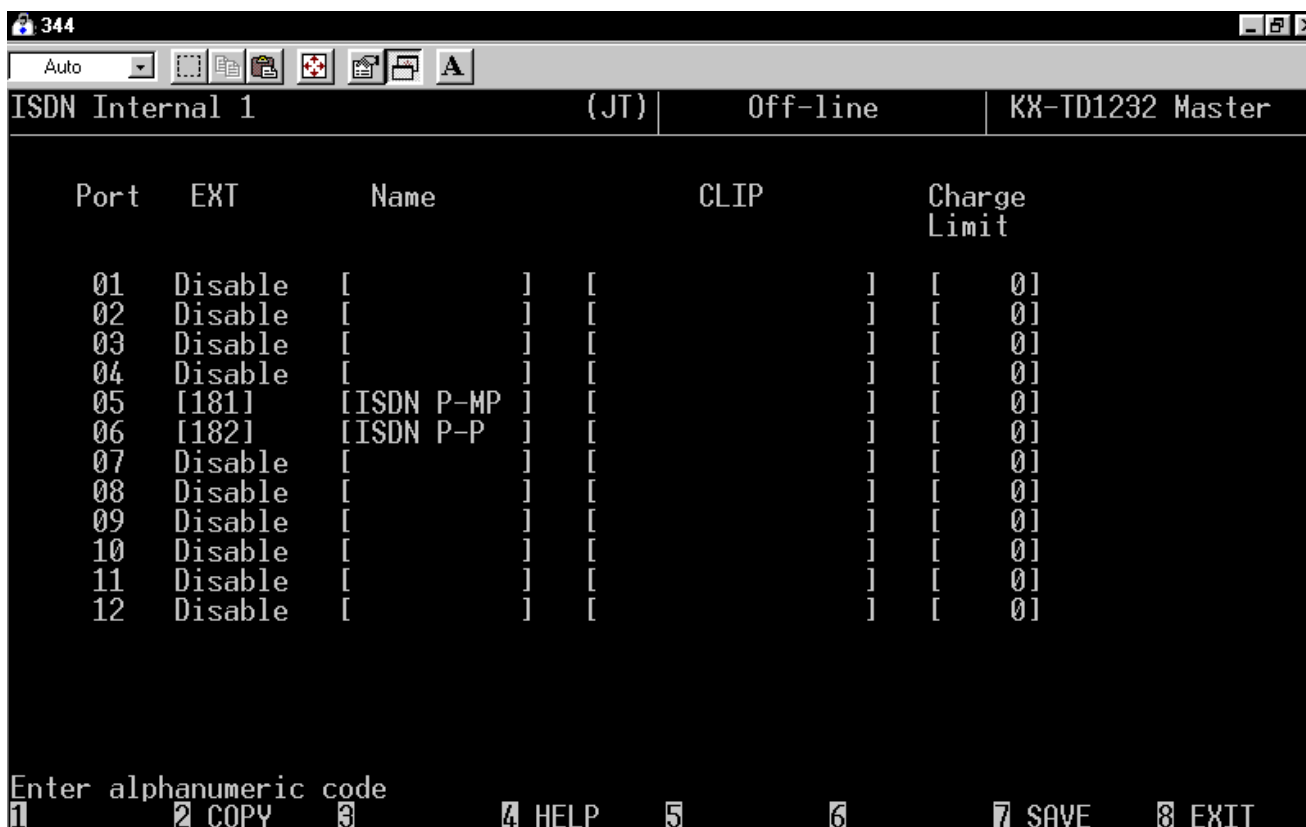
Se si installano più apparecchiature il dato impostato nella colonna "MSN Service" dovrà essere impostato come "ENABLE" (Per la numerazione vedere le indicazioni delle pagine successive).

Il valore "Extension Tone" abilita o meno l'invio del tono di invito a selezionare sul bus dopo l'impegno della linea.

Questo valore deve essere impostato con "ENABLE" se le apparecchiature collegate necessitano di un tono prima della selezione

Riferimenti di programmazione:

Personal Computer	Telefono
Line Type	424
L1 Mode	425
L2 Mode	427
Access Mode	426
TEI Assign	428
MSN Service	429
Extension Tone	430



Dopo aver programmato le caratteristiche del BUS ISDN S0, è necessario attribuire alla porta ISDN un numero di interno (non ancora assegnato).

La programmazione – **1- line + 6 ISDN internal 1** - permette l'attribuzione di un numero al Bus. [012]

Nell'esempio al Bus P-MP è stato attribuito il numero 181 e al Bus P-P il numero 182.

Nota importante.

Quando nel Bus è stata attivata la funzione MSN (Vedi pag. precedente) gli apparecchi ISDN collegati al Bus dovranno essere programmati con numerazione a 4 cifre composta dal numero della porta del BUS (es. 181) + numero progressivo da 1 a 8; Gli apparecchi assumeranno perciò la numerazione 1811.1812....1818.